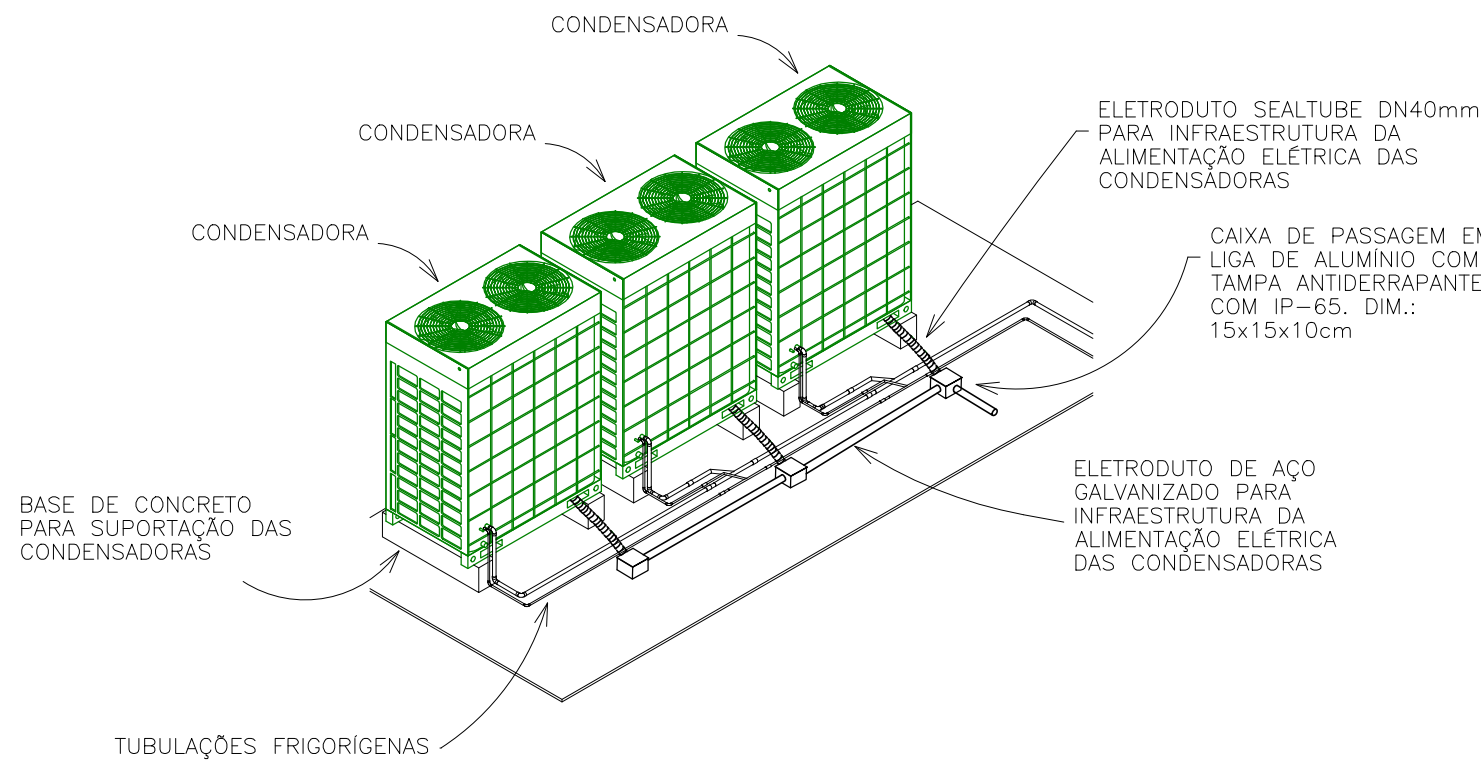
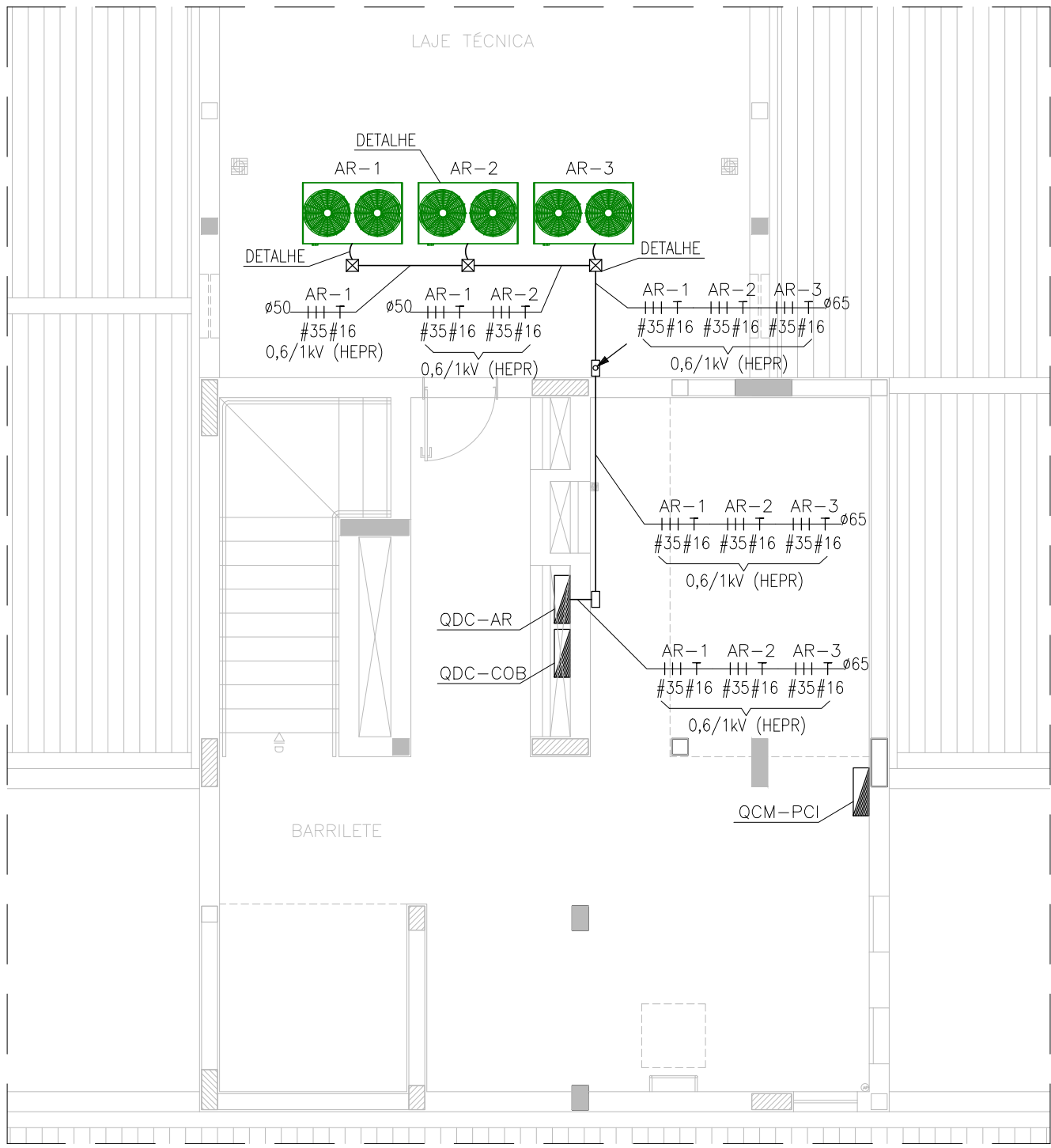


2º PAVIMENTO
ESCALA 1/75



DETALHE - ALIMENTAÇÃO ELÉTRICA
DAS CONDENSADORA
SEM ESCALA



BARRILETE
ESCALA 1/75

SIMBOLOGIA	
SÍMBOLO	DESCRIÇÃO
	QUADRO DISTRIBUIÇÃO DE CIRCUITOS (QDC), DE SOBREPOR/EMBUTIR, A (1,60 ± 0,1)m DO TOPO AO PISO ACABADO.
	PONTO DE FORÇA BIFÁSICO, EMBUTIDO NA PAREDE ATRÁS DA EVAPORADORA EM CAIXA 2"x4" COM TAMPA COM FURO CENTRAL, EXCETO QUANDO INDICADO DE OUTRA FORMA.
	PONTO DE FORÇA BIFÁSICO, INSTALADO EM CONDULETE COM TAMPA COM FURO CENTRAL, NO ENTREFORRO.
	PONTO DE FORÇA TRIFÁSICO (3F+T), INSTALADO EM CONDULETE COM TAMPA COM FURO CENTRAL FIXADO NO TETO.
	PONTO PARA CONTROLE REMOTO EMBUTIDO NA PAREDE À 1,0m DA BORDA SUPERIOR AO PISO ACABADO EM CAIXA 2"x4". EXCETO QUANDO INDICADO DE OUTRA FORMA.
	CONDULETE DE ALUMÍNIO.
	CAIXA DE PASSAGEM 2"x4" EMBUTIDA NA PAREDE À 2,30m DO EIXO AO PISO ACABADO, EXCETO QUANDO INDICADO DE OUTRA FORMA.
	CAIXA DE PASSAGEM EM LIGA DE ALUMÍNIO COM TAMPA ANTIDERRAPANTE (IP=65). DIMENSÕES (150x150x100)mm.
	ELETRODUTO DE AÇO GALVANIZADO EM INSTALAÇÃO APARENTE/ENTREFORRO (SOBRE O FORRO).
	ELETRODUTO DE PVC FLEXÍVEL REFORÇADO EMBUTIDO NO TETO/PAREDE.
	INDICAÇÃO DE SOBE E DESCE, RESPECTIVAMENTE.
	ELETROCALHA METÁLICA LISA COM TAMPA (150x100)mm.
	CABOS TERRA, NEUTRO, FASE, RETORNO PARALELO E RETORNO SIMPLES.
	UNIDADE EVAPORADORA TIPO HI WALL SOBREPOSTA NA PAREDE.
	UNIDADE EVAPORADORA TIPO CASSETE 4 EMBUTIDA NO FORRO.

NOTAS:

- DIMENSÕES EM MILÍMETROS, EXCETO QUANDO INDICADO DE OUTRA FORMA.
- ELETRODUTOS E CONDUTORES NÃO INDICADOS SERÃO DE Ø25mm(PVC)/Ø20mm(AG) E #2,5mm2 RESPECTIVAMENTE, EXCETO QUANDO INDICADO DE OUTRA FORMA.
- PARA CIRCUITOS INTERNOS OS CONDUTORES DEVERÃO SER DE CLASSE DE TENSÃO 750V, COM ISOLAÇÃO 70°C, NÃO HALOGENADO COM BAIXA EMISSÃO DE FUMAÇA E GASES TÓXICOS E CORROSIVOS, CONFORME NBR 13248, EXCETO QUANDO INDICADO DE OUTRA FORMA.
- PARA INSTALAÇÕES SUJEITAS À UMIDADE OU QUANDO ESPECIFICADO EM PROJETO, OS CONDUTORES DEVERÃO SER DE CLASSE DE TENSÃO 1kV, COM ISOLAÇÃO 90°C, NÃO HALOGENADO COM BAIXA EMISSÃO DE FUMAÇA E GASES TÓXICOS E CORROSIVOS, CONFORME NBR 13248, EXCETO QUANDO INDICADO DE OUTRA FORMA.
- TODOS OS ELETRODUTOS DEVERÃO SER NÃO-PROPAGANTES DE CHAMA, CONFORME NORMA DA ABNT NBR-5410. NÃO SERÁ ACEITO EM HIPÓTESE ALGUMA O USO DE MANGUEIRAS. TODOS OS ELETRODUTOS APARENTES, INCLUSIVE NO ENTREFORRO, DEVERÃO SER DE AÇO CARBONO RÍGIDO, ZINCADO ELETROLITICAMENTE.
- OS ELETRODUTOS (DN MENOR OU IGUAL A 32mm) EMBUTIDOS NA ALVENARIA, EM LAJES, EM MUROS PERIMETRAIS NO PISO OU SOLO DEVERÃO SER DE PVC FLEXÍVEL, CORRUGADO, ANTICHAMA, CONFORME NBR 15465, CLASSE MÉDIA, REFORÇADO.
- OS ELETRODUTOS EMBUTIDOS EM PAREDES DE "DRYWALL" DEVERÃO SER DO TIPO METÁLICO FLEXÍVEL, DE AÇO CARBONO GALVANIZADO POR IMERSÃO A QUENTE, SEM REVESTIMENTO DE PVC, CONFORME NBR 7008 E 7013, COM CONECTORES ADEQUADOS NAS SUAS EXTREMIDADES.
- OS CONDUTORES UTILIZADOS NA EXECUÇÃO DAS INSTALAÇÕES, DEVERÃO OBEDECER O SEGUINTE PADRÃO DE CORES:
 - FASES - PRETO
 - NEUTRO - AZUL CLARO
 - TERRA - VERDE
 - RETORNO - CINZA
- OS DISJUNTORES UTILIZADOS DEVERÃO SER PADRÃO IEC (EUROPEU), EXCETO ONDE INDICADO DE OUTRA FORMA.
- TODOS OS QUADROS DE DISTRIBUIÇÃO DE CIRCUITOS DEVERÃO CONTER PLACA DE ADVERTÊNCIA CONFORME NORMA NBR-5410.
- INSTALAR A CAIXA 2"x4" NA MESMA ALTURA DA EVAPORADORA (ATRÁS DA MESMA) DE FORMA QUE A CAIXA NÃO FIQUE VISÍVEL.
- ELETRODUTOS DE AÇO GALVANIZADO INSTALADOS APARENTES EM ÁREAS EXTERNAS (AO TEMPO), DEVERÃO SER DE AÇO GALVANIZADO A QUENTE, CONFORME NBR 5624.
- QUALQUER MODIFICAÇÃO NO PROJETO NA OBRA, SEM CONSULTA AO PROJETISTA, É DE TOTAL RESPONSABILIDADE DO CONSTRUTOR.

TABELA DE EQUIVALÊNCIA DE ELETRODUTOS			
Ø POLEGADAS	Ø mm/PVC	Ø mm/AG	
1/2"	20mm	16mm	
3/4"	25mm	20mm	
1"	32mm	25mm	
1.1/4"	40mm	32mm	
1.1/2"	50mm	40mm	
2"	60mm	50mm	
2.1/2"	75mm	65mm	
3"	85mm	80mm	
4"	110mm	100mm	

REV-00	EMIÇÃO INICIAL	21/11/23	DPRO
REVISÃO	DESCRIÇÃO	DATA	POR
MINISTÉRIO PÚBLICO DO ESTADO DE MINAS GERAIS PROMOTORIAS DE JUSTIÇA DE CATAGUASES AV. HUMBERTO MAURO, N° 396 - BAIRRO GRANJARIA - CATAGUASES - MG			
CONTEÚDO:		PROJETO ELÉTRICO ALIMENTAÇÃO PARA AR CONDICIONADO - 2º PAVIMENTO E BARRILETE DETALHE DE MONTAGEM	
RESPONSÁVEL TÉCNICO:		DATA:	FOLHA:
ALBERTO LUIZ S. DE OLIVEIRA - CREA MG: 50725/D		21/11/2023	14/23